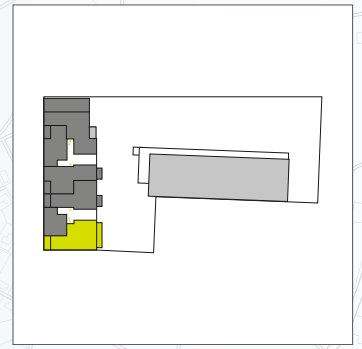
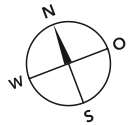


Wohnflächen	
Diele/Gard.	ca. 9,76 m ²
Wohnen	ca. 23,93 m ²
Küche/Essen	ca. 16,33 m ²
Bad	ca. 6,21 m ²
Schlafen	ca. 18,51 m ²
Abst.	ca. 3,42 m ²
Loggia*	ca. 3,25 m ²
Balkon*	ca. 5,37 m ²
Gesamt	ca. 86,78 m²

* Terrassen, Balkone und Loggien sind zu 50% ihrer Nutzfläche berechnet.



Haus 1, 3. Obergeschoss
2-Zimmer-Wohnung 1.25



unverbindl. Illustrationen



Legende

RR Regenrohr 2.RW Zweiter Rettungsweg