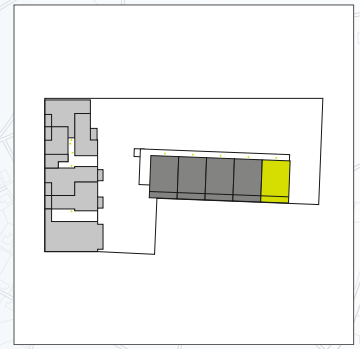
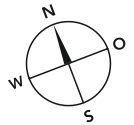


| Wohnflächen | |
|---------------|--------------------------------|
| Diele | ca. 8,78 m ² |
| Wohnen/Essen | ca. 19,43 m ² |
| Küche | ca. 6,92 m ² |
| Bad | ca. 5,92 m ² |
| Schlafen | ca. 14,02 m ² |
| Zimmer | ca. 10,82 m ² |
| Abst. | ca. 3,85 m ² |
| Balkon* | ca. 7,69 m ² |
| Gesamt | ca. 77,43 m² |

* Terrassen, Balkone und Loggien sind zu 50% ihrer Nutzfläche berechnet.



Haus 2, 2. Obergeschoss
3-Zimmer-Wohnung 2.15



unverbindl. Illustrationen



Legende

RR Regenrohr 2.RW Zweiter Rettungsweg